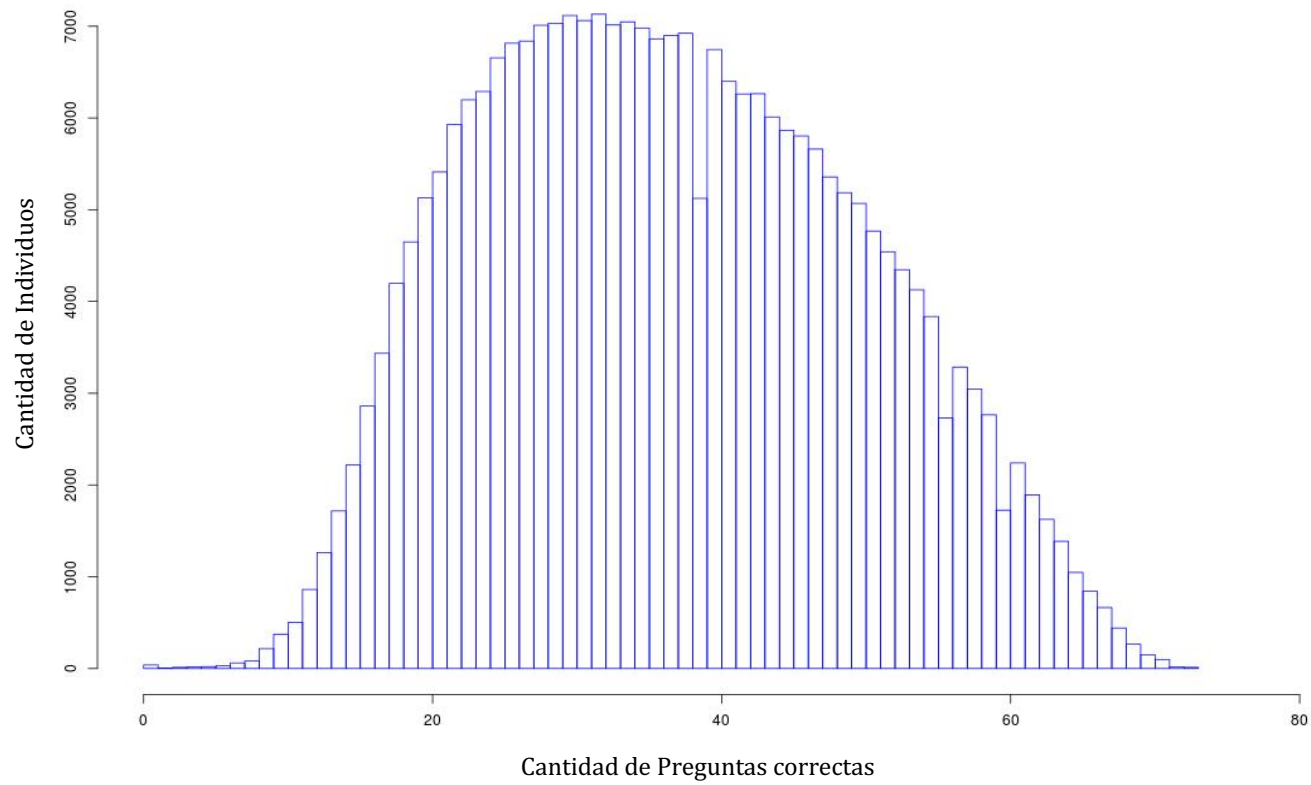
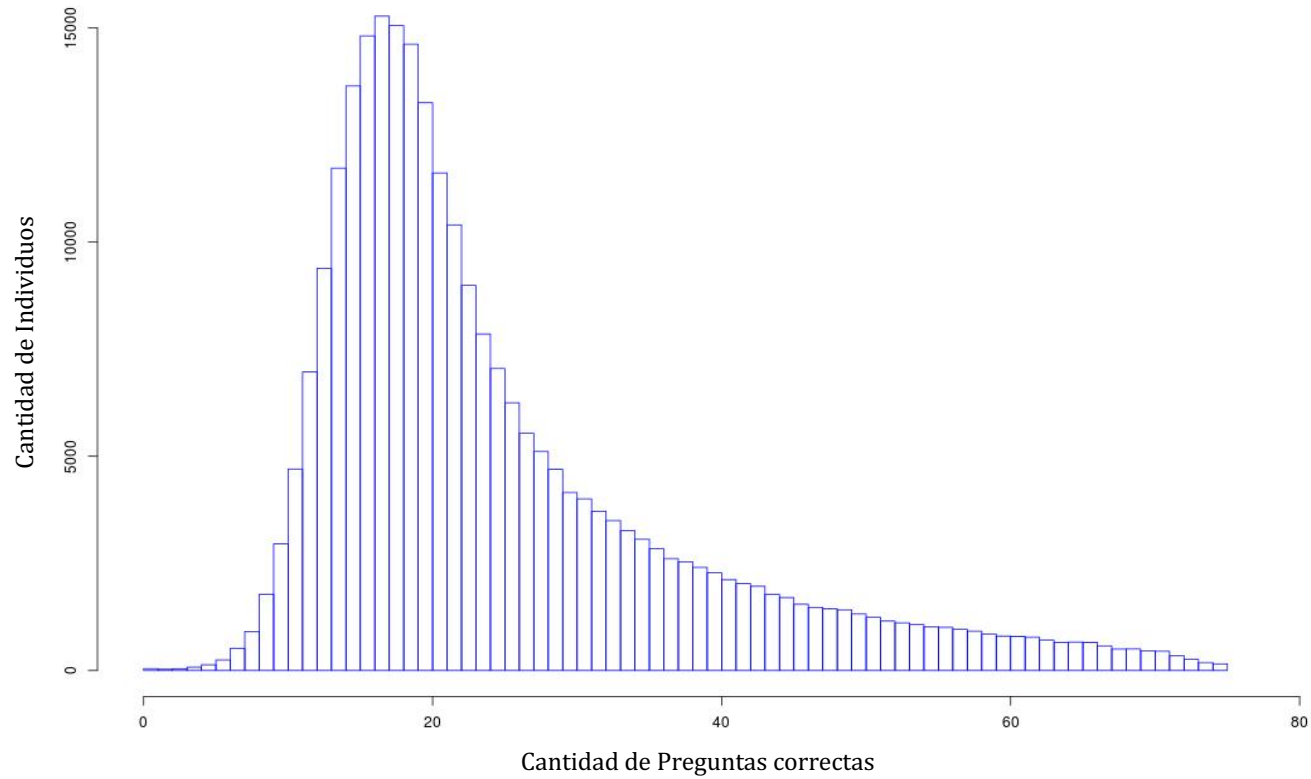


**Distribución de individuos por cantidad de preguntas correctas — PSU Lenguaje Admisión 2018**



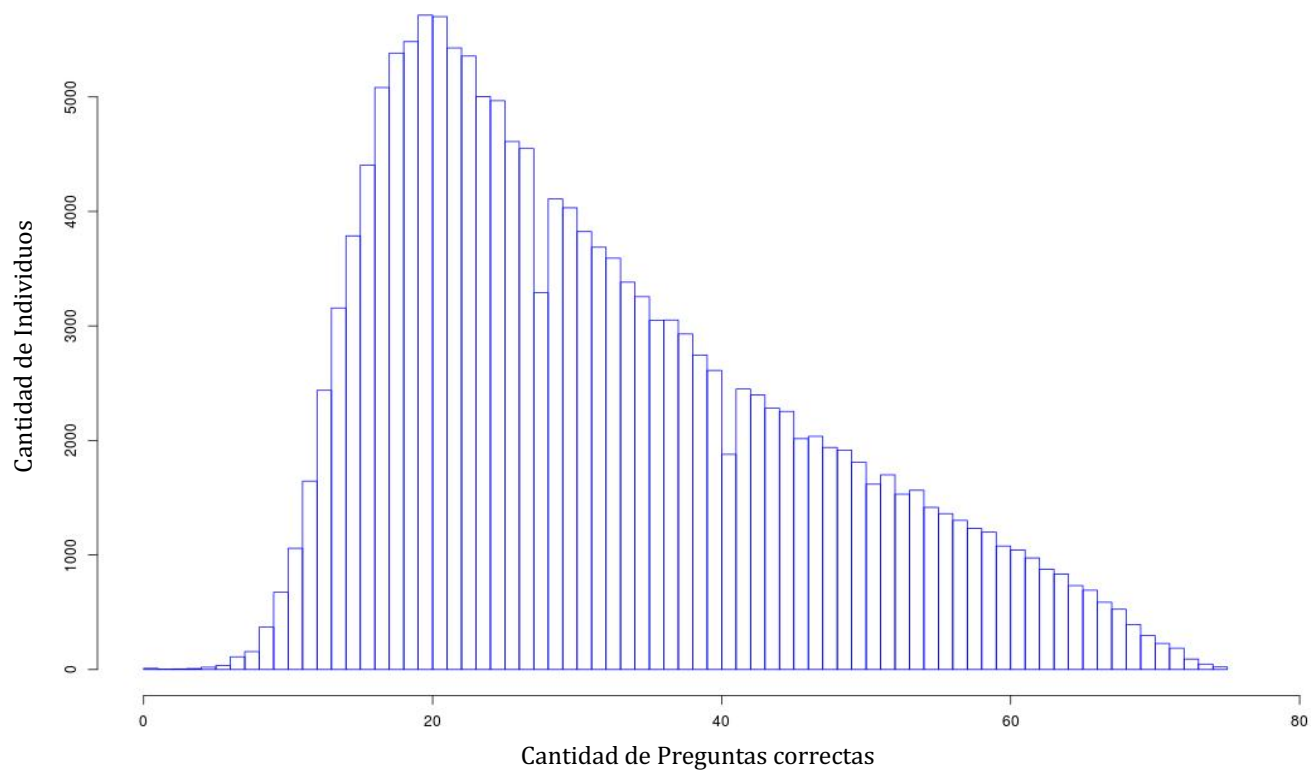
En promedio, se contestan 37 preguntas correctamente. Esto equivale al 51% del total de preguntas de la prueba

### Distribución de individuos por cantidad de preguntas correctas — PSU Matemática Admisión 2018



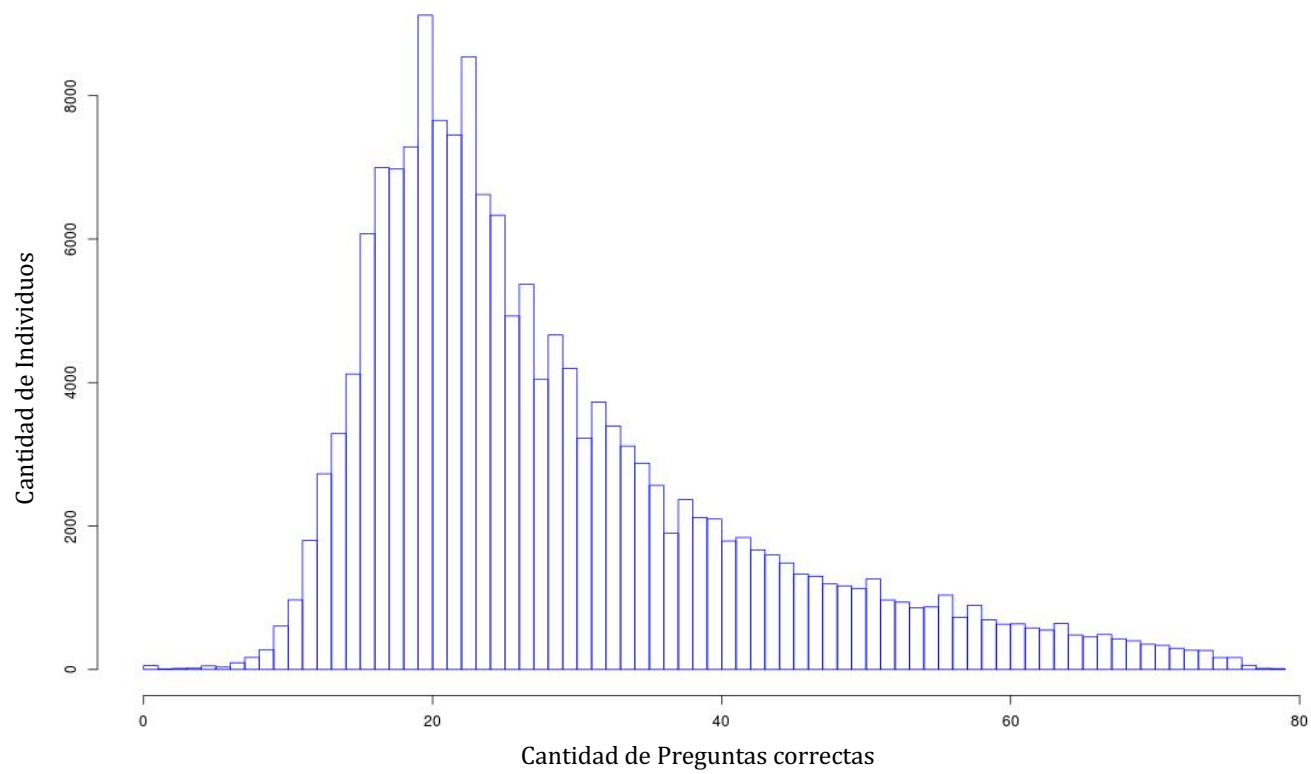
En promedio, se contestan 25 preguntas correctamente. Esto equivale al 33% del total de preguntas de la prueba

**Distribución de individuos por cantidad de preguntas correctas — PSU Historia, Geografía y Ciencias Sociales Admisión 2018**



En promedio, se contestan 31 preguntas correctamente. Esto equivale al 41% del total de preguntas de la prueba

### Distribución de individuos por cantidad de preguntas correctas — PSU Ciencias Admisión 2018



En promedio, se contestan 30 preguntas correctamente. Esto equivale al 38% del total de preguntas de la prueba