



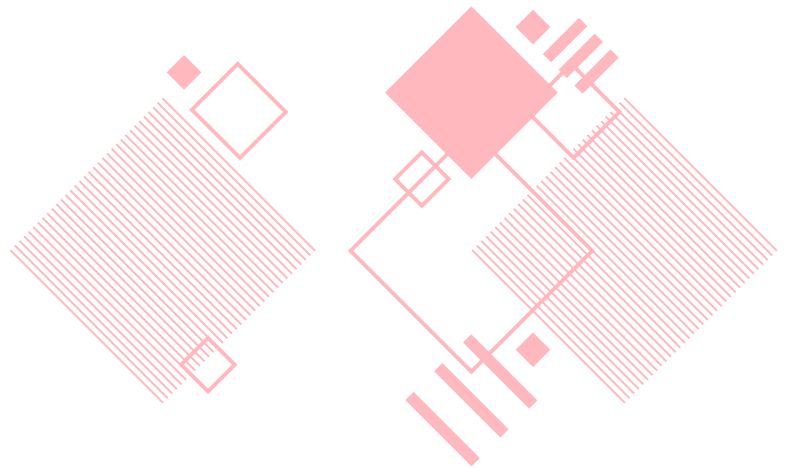
Pruebas de Transición a la Admisión Universitaria

MODELO DE COMPRENSIÓN LECTORA

- Significado de los puntajes
- Claves
- Tabla de referencia de transformación de puntaje

PROCESO de
ADMISIÓN

**20
23**



SIGNIFICADO DE LOS PUNTAJES

Puntaje (P): se obtiene de la suma de todas las respuestas correctas.

Puntaje PAES: A partir del Proceso de Admisión 2023, el puntaje de todos los instrumentos de acceso es calculado aplicando una transformación a los puntajes P que va desde los 100 a los 1000 puntos, aproximadamente.

TABLA DE REFERENCIA DE TRANSFORMACIÓN DE PUNTAJE DEL MODELO DE COMPRENSIÓN LECTORA

El Modelo de Prueba de Transición de Comprensión Lectora tiene 65 preguntas y, al igual que en la prueba oficial, solo 60 de ellas se utilizan para calcular el puntaje. La tabla de transformación de Puntaje P a Puntaje PAES que se adjunta es referencial.

Junto al clavijero encontrarás un ejemplo para el cálculo de tu Puntaje (P) y su correspondiente Puntaje PAES.

CLAVES

Nº	Clave
1	B
2	A
3	B
4*	C
5	C
6	B
7	D
8	B
9	D
10	A
11	C
12	B
13	B
14	A
15	A
16	B
17	B
18	C
19*	A
20	C
21	B
22	E

Nº	Clave
23	C
24	B
25	D
26*	D
27	C
28	B
29	B
30	A
31	D
32	A
33	B
34	D
35	C
36	D
37	D
38	C
39	A
40	C
41	E
42	D
43	D
44	A

Nº	Clave
45	E
46	C
47	A
48	E
49	C
50	E
51*	A
52	C
53	A
54	D
55	D
56	E
57	C
58	C
59	A
60	D
61	C
62	A
63	C
64*	A
65	B

En el clavijero, las 5 preguntas que están marcadas con (*) corresponden a preguntas piloto y no se consideran para el cálculo del puntaje en el modelo de prueba. Las preguntas piloto se incluyen en la prueba oficial para ser probadas y no son identificadas al momento de rendir la prueba. Además, **NO** necesariamente aparecen en la misma posición que en la del modelo de prueba.

Ejemplo de cálculo de puntaje

Primero: contabiliza tus respuestas correctas (Puntaje P) **excluyendo** las 5 preguntas piloto marcadas en el clavijero con (*).

Segundo: busca en la tabla el Puntaje PAES correspondiente a la cantidad de respuestas correctas obtenidas (Puntaje P).

Por ejemplo, si obtuviste 50 respuestas correctas entonces tu Puntaje P es 50. Luego, según la tabla de transformación tu Puntaje PAES es 788.

**TABLA DE REFERENCIA DE TRANSFORMACIÓN DE PUNTAJE DEL
MODELO DE PRUEBA DE COMPRENSIÓN LECTORA**

P	PAES
0	100
1	128
2	152
3	174
4	196
5	216
6	236
7	254
8	270
9	284
10	299
11	315
12	332
13	348
14	361
15	372
16	382
17	392
18	404
19	418
20	434

P	PAES
21	448
22	461
23	470
24	478
25	486
26	494
27	505
28	518
29	534
30	548
31	560
32	570
33	578
34	585
35	593
36	603
37	617
38	632
39	647
40	660

P	PAES
41	671
42	680
43	690
44	700
45	713
46	729
47	746
48	762
49	776
50	788
51	803
52	820
53	839
54	858
55	878
56	898
57	920
58	945
59	972
60	1000



 demre.cl  [/demre.uchile](https://www.facebook.com/demre.uchile)  [/demre_uchile](https://twitter.com/demre_uchile)  [/DEMREuchile](https://www.youtube.com/channel/UCDEMREuchile)  [/demre.uchile](https://www.instagram.com/demre.uchile)

PROCESO de
ADMISIÓN

**20
23**